

MONTHLY MAGAZINE OF SHOP DESIGN & INTERIOR DESIGN

商店建築

9

SHOTENKENCHIKU 2009 September Vol.54 No.9
定価2100円(税別)発行 毎月10日発行 印刷19日12日印刷3刷発行数量 54,000部 請求881号 SHOTENKENCHIKU-SHA CO.,LTD.



FEATURE ARTICLE 1

チャペル& バンケット、サロン

FEATURE ARTICLE 2

エデュケーショナル・ファシリティーズ

SPECIAL REPORT

ジェフリー・バワの世界2-

NEW SHOP

ハルニレ テラス /

ジョルジオ アルマーニ 六本木ヒルズ店

バンブーモチーフを進化させたフラッグシップ

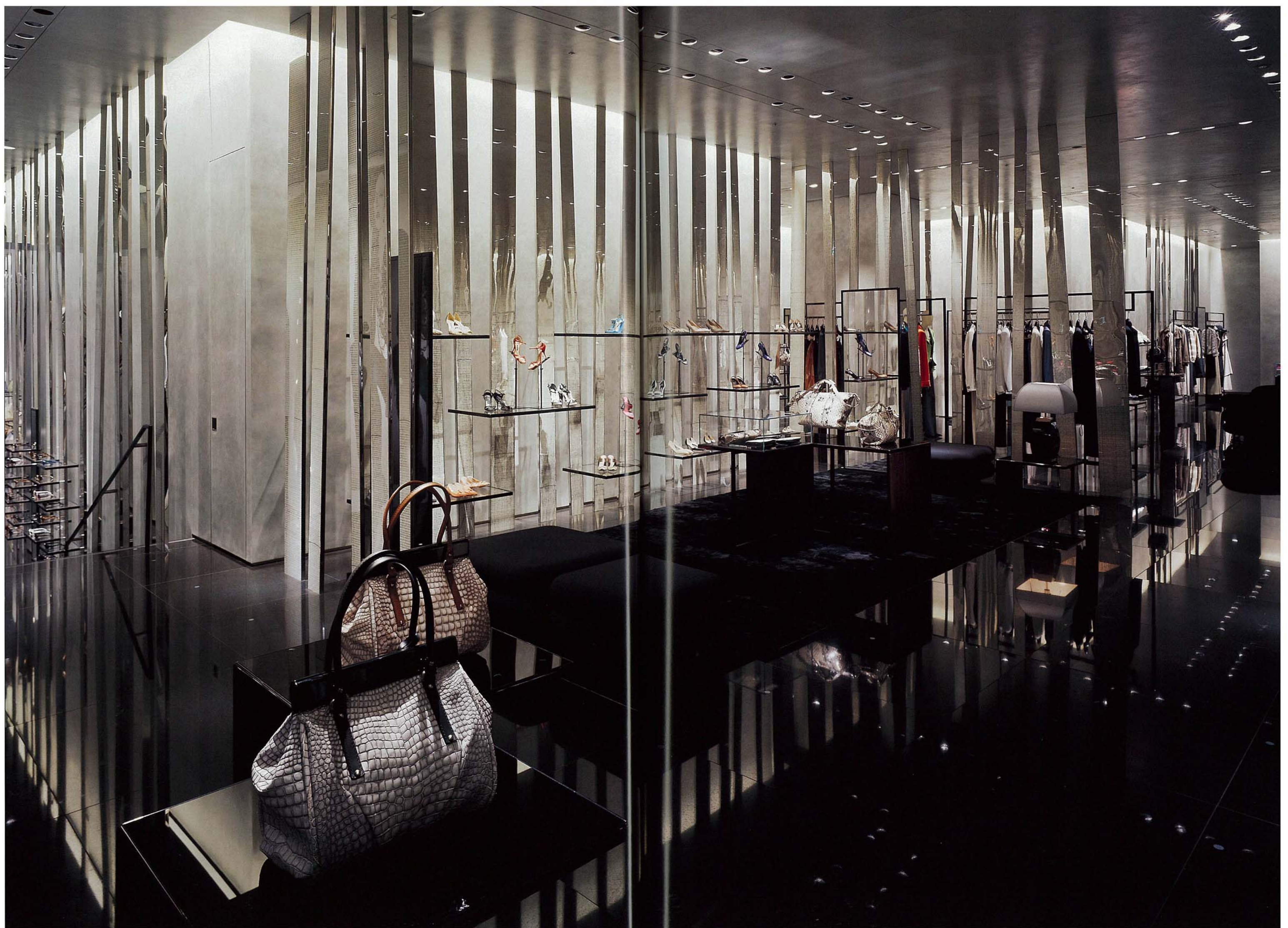
ジョルジオ アルマーニ 六本木ヒルズ店

東京都港区六本木 6丁目12-4 六本木ヒルズ六本木けやき坂通り1階

Specialty Store GIORGIO ARMANI Roppongi Hills, Tokyo
Design Giorgio Armani Technical Department

設計 / ジョルジオ アルマーニ テクニカル デパートメント
協力 / デザインサポート Studio A3 実施設計 Riccardo Tossani Architecture
照明サポート Barbara Balestreri Lighting Design
施工 / ファサード 森ビル バルマスティーリザ・ジャパン
内装 イシマル
撮影 佐藤振一

六本木ヒルズのけやき坂通りに面して、連続的なファサードが新設された



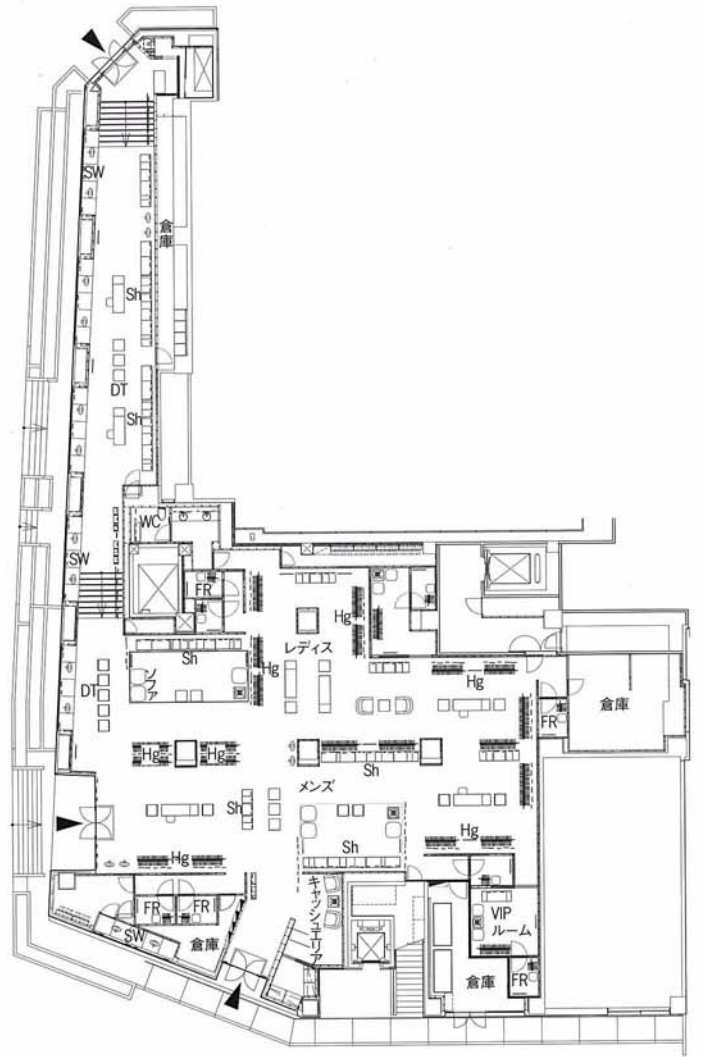


前頁/レディースエリア。“バンパー”スクリーン奥の壁面は、密に配したウォールウォッシャーが強く照らし出す。上/オーダーにも対応するメンズのVIPルーム。右/メインエントランスからメンズエリアを見る。バンパーの奥にも売り場が連続する。右頁/ステンレス鏡面仕上げのバンパーには、表面にシルクプリントが施されている。





透明アクリルの棚板は、バンブーのみに固定されている



PLAN 1 : 400

取材ノート

ジョルジオ アルマーニのファーストライン「GIORGIO ARMANI」のフラッグシップストアが、六本木ヒルズのけやき坂通りにオープンした。

床面積は、移転前の東京旗艦店（千代田区紀尾井町）とほぼ同規模の約700㎡。ショップデザインは、ジョルジオ・アルマーニ氏のコンセプトのもと、同社の設計部門が手掛けている。六本木ヒルズ店のキーアイコンとなっているのは、2007年11月に銀座にオープンしたコンセプトストア「アルマーニ / 銀座タワー」（08年1月号）で用いられたバンブーコンセプト。今回のデザインについて、店舗開発部の責任者と担当者に話を聞いた。

「銀座タワー開業の際にアルマーニ本人が望んだ“竹”のデザインモチーフを継承し、ゴールド色だったものを、鏡面仕上げのステンレスに微細なシルクプリントを施した“バンブー”に変更しました。また、彼はライティングに大きなこだわりを持っており、商品を照らす光、ミラー前で試着する方を照らす光、そして壁など空間を印象づける光の3種を明確にプランニングしていま

す。特に、バンブーが並ぶ壁際は、光の輪郭を見せずにフラットに照らすことができるウォールウォッシャーを数多く並べました。CDMの強い光を、これほど密に用いたのは初めてのことです。背景となるイタリアンスタッコのグレーと光を反射する鏡面素材がコントラストを生み、印象的な壁面を構成しています」

「設計段階では、イタリアに40㎡程度のモックアップルームをつくり、細部を確認しながらデザインが進められました。シンプルな素材、カラーながらもアルマーニらしい高級感のある空間になっていると思います。外装は、既存ではガラス面と柱に凹凸があったのですが、サッシを柱と同一面に移設し、柱まわりはブラックガラスで覆うことでショーウィンドーと一体的な面を構成するように変更しました。ブラックガラス上のショップロゴは、サインとして目立たせるのではなく、グラフィカルな模様として面になじませることを意図しています」

同社のスペシャルコンセプトストアとして特別なデザインが採用されたのは、今年がニューヨーク5番街と、この六本木の2店のみで、将来計画中の北京のショップにも独自のデザインがなされる予定だという。

（編集部）

「ジョルジオ アルマーニ 六本木ヒルズ店」データ

工事種別○内外装 全面改装 床面積○710.51㎡
 工期○2009年3月5日～5月31日
 施工協力○空調・給排水衛生設備/森ビル 電気・厨房設備/イシマル 照明器具/ERCO 遠藤照明 音響設備/Sound Ceilings UK 家具・什器/Bussola & Ralph サイン/バルマスティーリザ・ジャパン

営業内容

開店○2009年6月6日 営業時間○午前11時～午後9時
 定休日○なし
 電話○(03)5413-6291
 経営者○ジョルジオ アルマーニ ジャパン(株)
 従業員○19人
 主な取り扱い商品と価格帯○メンズスーツ22万～ ウィメンズスーツ22万～ アルマーニ / カーザ (アクセサリー) 2万～

主な仕上げ材料

外壁○強化クリアガラス カラーガラス
 サイン○カラーガラス+LED照明
 床○バサモルタル下地御影石貼り(ジンバブエブラック / Marble Gate)
 幅木○スチール
 壁○LGS組みPBT12.5下地イタリア左官材(マルモリーノ)仕上げ
 天井○LGS組みPBT9+t12.5下地マルモリーノ仕上げ
 家具○チーク材 ブラックガラス スチール焼き付け塗装
 什器○バンブーパーティション/SUS鏡面仕上げの上シルクプリント 棚板/アクリル+木製エッジ取り付け ハンガー什器/スチール焼き付け塗装+木製部材取り付け
 照明器具○CDM-R35W CDM-R70W 一部ダイクロハロゲン